

RPAの運用サポート専門企業による
スモールビジネス向け業務自動化・生産性向上応援企画

シナリオ作成からメンテナンスまで全て弊社に丸投げ！

『RPAライト』 サービスのご紹介

～超低価格のRPAライセンス時間利用サービス～



DOT CONNECT

2名～3,000名規模の企業様まで、 様々な業種の企業様に幅広く採用いただいております！



※掲載許可をいただいた一部のユーザー企業様をご紹介します。

これまでのサポート対応業種例

製造業/メーカー	生産財/機械工具商社	不動産	IT/システム開発	OA機器/オフィス用品	中古車/新古車販売
社労士事務所	司法書士/行政書士	経営コンサルティング	住宅/建設	運輸/物流	タクシー/交通
アミューズメント	建設資材卸	電気機器卸	Web制作/SEO対策	Webメディア運営	オンラインショップ
医療	医薬品	教育	自動車教習所	産業廃棄物収集運搬	ケミカル

『自動化経営の教科書～小さい会社がたった3カ月で変わる！RPA活用プロジェクト～』
（日経BP）



■紀伊國屋書店 横浜店様

ノンフィクション週間ベストセラー1位（2022/5/30～6/5）

■文教堂書店 溝ノ口本店様

ビジネス書週間ベストセラー1位！（2022/5/30～6/5）

■啓文堂書店 渋谷店様

ビジネス書週間ベストセラー1位（2022/6/5～11）

■amazon

「中小企業経営」部門ベストセラー1位（2022/6/22～24）

amazon → www.amazon.co.jp/dp/4296112406



【雑誌・メディア 関連】

- 日経トップリーダー 2022年6月号
- 日経トップリーダー 2022年7月号
- 日経トップリーダー 2022年11月号
- 日経トップリーダー 2022年11月号「トップの情報CD」
- 月間アミューズメントジャパン 2022年11月号



【講演・講座 関連】

- 東京商工会議所様 「はじめてIT活用」1万社プロジェクト オンラインセミナー講演（テーマ：RPA）
- エン・ジャパン様運営 オンライン学習プラットフォーム「エンカレッジオンライン」講座（テーマ：RPA）
- 大阪商工会議所様運営 オンライン学習サービス「大商e（えー）ラーニング」講座（テーマ：RPA）
- 地方創生CANVAS様 オンライン講演（テーマ：地方創生とDX）
- 社会福祉法人合掌苑様主催 人を幸せにする実践経営塾 オンライン講演（テーマ：DX）
- 株式会社Compass様運営 無料LINE転職相談サービス「CHOICE！」登録の求職者向け講座（テーマ：RPA）
- 東京商工会議所様 オフィス業務スマート化展 セミナー講演（テーマ：DX）
- 日本経済新聞社様運営 「日経ビジネススクールオンデマンド」講座（テーマ：DX時代の生産性向上マスター講座）
- 日経トップリーダー主催 「RPA入門講座」
- アルマ・クリエイション主催 「ダントツ対談」神田昌典氏との対談（テーマ：RPA）
- IT展示会「DXPO 2022' @東京ビックサイト」にてセミナー講演（テーマ：RPA）
- IT展示会「DXPO 2023' @インテックス大阪」にてセミナー講演（テーマ：RPA）
- IT展示会「坂の上のクラウドフェア' 2023@岡山」にてセミナー講演（テーマ：RPA） ほか

RPAとは、

**Robotic Process Automation
(ロボティック・プロセス・オートメーション)
の略。**

パソコン業務を自動化するソフトウェアのこと。

RPA専用パソコンを用意していただくのが基本。

デモをご覧ください。

■ 境い目はココ！

パソコン業務で、

『誰がやっても同じ結果（アウトプット）になる業務かどうか？』

→これを「定型業務」と弊社では定義づけています。

■ できないことの例

- ・ パソコンの外の業務（紙情報の打ち込み、請求書の封入など）
- ・ 人によって結果が変わることを前提とした業務
（ロゴのデザイン、設計図面の作成、好みの写真を選ぶなど）

- ・ 労働人口の減少、働き手不足
- ・ 働き方改革、生産性の向上、適切な労務管理が急務
- ・ みんなそれなりに忙しくて、人が本来やるべき仕事に十分には注力できていない（付加価値低下）





**単純な繰り返し作業はRPAが行い、
人間はより付加価値・創造性の高い業務を行う**

■ 「金額面」の課題

- ・ 一般的なRPAは月額10万円程度が多い (サポート費込み)
- ・ 弊社推奨RPAツールでも初期費用10万円+月額6.5万円
⇒ **ペイできるほどの業務量がないと自動化に投資できない**

■ 「労力・スキル」の課題

- ・ ノーコードとはいえ、技術習得、エラー対応がそれなりに大変
- ・ 精度の高いシナリオを完成させるのが大変
⇒ **期待する効果が得られないリスクを抱えたままの運用に**

**RPAで自動化できる業務はあるが、
1ライセンス導入するほどは多くないという
主に小規模事業者様向けの
超低価格な「RPAライセンス時間利用サービス」です。**

①時間利用

②丸投げ

③超低価格

【RPAライト 基本料金プラン】

初期導入費用

5万円

月20時間実行分の業務を最大300ステップまで
遠隔にてシナリオ作成代行

※以降超過する場合は150ステップごとに+3万円となります。
※年更新のタイミングで新たに付与されません。

月額

実行20時間まで **1.4万円** (超過分は1時間ごと700円)

✓複数業務可 ✓複数端末可 ✓土日祝・夜間も実行可 ✓実行タイマー設定
✓実行完了通知設定 ✓シナリオ修正作業 (月20ステップまで)

※以降超過する場合は50ステップごとに+1万円

★特別キャンペーン中：会社ロゴ&推薦コメントご提出で1年目は月1.2万円

※金額の表記はいずれも【税別】です。

※ご利用月ごとに弊社ドットコネクにてRPAのログを元に実行時間を算出し、翌月末日のお支払い請求書として送付いたします。

※複数端末・複数業務でのご利用も可能ですが、合計で月ごとの実行時間を算出いたします。

※複数端末でご利用の場合、ディスプレイ解像度など環境の違いによってエラーが発生する場合がございます。

そのため極力、同一の業務は同一のPCでの実行としていただくのが最も修正作業を少なくすることができます。

※遠隔操作による対応となります。TeamViewer等リモートアクセスツールをご利用いただけます。

※低価格サービスにつき、最低ご利用月数は12か月間となります。それ以降は1か月前までの通知をもってご解約可能です。

※弊社にてRPAの実行に関わるログ (RPAの実行ログやエラー履歴等に限る) は収集いたしますが、貴社業務の中身に関わる機密情報は自動化の実走に必要な場合のみ、ただし事前の許諾なしに取得することはありません。

使っていないなくても高額な月額課金をされることもなく、高額なシナリオ作成費を取られる訳でもなく、**あくまで自動実行時間に**応じているので「**効果ありきの仕組み**」と言えます。

人件費（パート・アルバイト等）との比較

- 人（パート・アルバイト等）を雇った際の発生コスト
 - ・ 時給1,500円×月60時間 = **9万円**（業務内容にもよりますがRPAは人より3倍程の処理速度が一般的です）
 - ・ 多くの都道府県において、最低賃金が1時間あたり1,000円を超えてきています。
 - ・ その他、採用費、教育費、管理費を含むマネジメントコストや負荷

類似サービス：F社（正規ライセンスは月額12万円の製品）

- 「レンタルRPA」2泊3日 《利用開始日の6：00～翌々日22：00》
1社月2回まで利用可能。19,800円/回

月間実行時間が72時間を超える場合は正規ライセンスの方がお得になります。

- 弊社推奨のMICHIRU RPAの正規ライセンスは月額5万円（初期費用10万円）です。
 - ・ 本サービスは1時間ごとに700円なのに対し、正規ライセンスはご利用時間に関わらず月額5万円なので、**72時間以上自動実行させる場合は700円×72時間 = 50,400円で、正規ライセンスの方がお得になります。**正規ライセンスへのお切り替えはいつでも可能です（通常通り初期費用は発生いたします）。

正規ライセンス&運用サポート	比較項目	『RPAライト』
RPAの正規ライセンスを導入し、技術を身につけて自走を目指す	どんなサービス？	時間利用
基本的にユーザー様	操作主体	基本的に弊社（ドットコネク）
自走を支援する技術レクチャー、分からないときのサポート、遠隔操作による対処	サポート	シナリオ作成、エラー対処、シナリオメンテナンス
初期費用10万円、月額6.5万円（ライセンス5万円+サポート1.5万円）	基本料金 (税別)	初期費用5万円、月20時間まで1.4万円、それ以降1時間ごと700円
1ヶ月ごとの自動更新	契約期間	最低12ヶ月。それ以降は1ヶ月ごとの自動更新
操作技術が身につく、ITリテラシーが高まる、72時間以上利用しても一定料金。	メリット	使った分だけの低コスト、自社でRPAを触る必要がない、素早くシナリオ作成できる
利用時間に関わらずランニングコストが固定でかかる、自社でRPAを操作する必要がある	デメリット	操作技術が身につかない、月72時間の利用を超えると正規ライセンスより割高になる
月72時間以上RPAを動かすくらいの業務量があり、操作技術やITリテラシーも財産として身に着きたい（操作時間も確保できる）企業様	どんな企業様向け？	月72時間以上RPAを動かすほどの業務量はなく、自社で技術を身につけ操作するのも難しそう、かつ低コストで自動化を実現したい企業様

某製造業様の請求書作成 & 送付業務

■ 1回あたり実行約1.5時間×月2回実行 = 3時間

- ①基幹システムから対象月・対象締め日の請求リストCSVを抽出
- ②CSV請求リストから顧客IDを取得して基幹システムで対象月の請求データPDFを抽出
- ③請求書PDFファイルをローカルに名前を付けて保存、メール or FAXで顧客に送信
- ④CSV請求リストの行ごとに②と③を繰り返し（1回あたり約90件）
- ⑤全て終了したらクラウドストレージ（BOX）に保存

某サイバーセキュリティ企業様の顧客ごとマルウェアブロックレポート作成業務

■ 1回あたり実行約10時間×月1回実行 = 10時間

- ①ユーザー管理シートExcelの行ごとに顧客IDを取得
- ②レポート管理サイトにログインし、対象月のレポートファイルPDFを2つダウンロード
- ③表紙にユーザー企業名と日付を入力し、PDF2つを統合し、名前を付けて保存
- ④ユーザーごとに統合したPDFファイルをメールに添付して送信
- ⑤行ごとに①～④を繰り返し（1回あたり約250件）

■特別な低価格サービスにつき、以下のご利用条件がございます。

- 本サービスは、弊社にてシナリオ作成および修正作業を行うサービスとなりますが、詳細な業務手順をお教えいただいたり、検証実行を行った際に結果が正しいものか確認いただいたりなど、安定稼働のために一定のお時間はご協力いただく必要がございます。
- 本サービスは、貴社内にRPAを操作できる人を育成するメニューは含んでおらず、基本的には弊社にて操作（シナリオ作成作業、シナリオ修正作業等）することを前提としております。貴社にて自走できる運用体制をご所望の場合は、通常のMICHIRU RPA正規ライセンス及び弊社の運用サポートサービスをご利用ください。その他、業務内容やRPA稼働状況を見て、イレギュラー対応が多発する等の場合においても、MICHIRU RPA正規ライセンスおよび弊社の運用サポートサービスを勧める場合もございます。
- 本サービスは、基本的に遠隔操作による対応となります。そのため、RPAをご利用いただく端末は常時インターネットに接続できる環境とTeamViewer等のリモートアクセスツールのご利用を維持していただく必要がございます。
- シナリオは基本的に、ご指示いただく業務手順通りに作成するものであり、その結果の正確性を弊社が保証するものではありません。また、想定外の事象発生による修正対応に多少のお時間を要する場合がございます。また、再実行に要する実行時間も自動実行時間の消化対象となります。
- 作成したシナリオは、基本的にはタイマー設定により、あらかじめ実行タイミングを弊社でも把握させていただきます。適切なタイマー実行のためには、PCおよびWindowsOSが稼働状況にある必要がございます。PCがOFF状態あるいはスクリーンセーバー等の状況では実行されません。また、業務内容によって都度の実行も可能ですが、その場合の実行指示は貴社にて行っていただきます。
- 弊社保有ライセンスのご利用状況によっては、実行キャパシティを超過し、一時的に実行できない状況になる可能性があります。その場合は時間をずらして再実行していただけます。
- 土日祝、夜間・早朝などの時間帯でも実行は可能ですが、想定外の事象発生による対応・修正作業は基本的に営業時間となつてからの対応が基本となります。
- 実行時間が20時間に満たない場合でも、未稼働時間を翌月以降に繰り越したり割引対象とすることはできません。シナリオ作成・メンテナンスに関する作業量（ステップ数）においても同様です。
- 本サービスのご利用が開始され、料金が発生するタイミングは、貴社に指定いただく本サービスご利用開始日からになります。それはシナリオ作成ができるようになるタイミングであり、作成したシナリオが稼働するタイミングではありません。また、月の途中日からのご利用の場合でも日割り計算は行いません。
- 弊社のサポート事例の実績としてコーポレートロゴ等の掲載を承諾いただきますと、初年の月額が最初の20時間が1.2万円となります。
- 本サービスをご利用にあたっては、別途CloudSignを利用して電子契約を締結いたします。

本サービスをご利用にあたっては、弊社にてシナリオ作成する業務の詳細な手順をお知らせいただく必要がございます。業務は複数でも構いません（月20時間相当または300ステップまで）。

【対象業務に関してご準備いただきたい情報と伝達手段】

① 自動化したい業務手順の録画をお願いいたします。

- ・業務の全体像が分かるよう、何もアプリケーションを起動していない状態からの録画をお願いします。
- ・マウスカーソルも録画対象となるようにお願いします。
- ・必要に応じて、音声による解説を入れていただいても構いません。
- ・録画ツールは、BandicamかZoom（画面共有した状態でレコーディング）を推奨しております。
- ・どうなったらその業務が終了となるのか（例：フォルダ内の全てのExcelの中身のデータを入力し終わったら等）も分かるようにお願いします。

② パターンによる分岐が発生する場合は、パターンごとの処理内容も別途Excelファイル等で解説をお願いします。

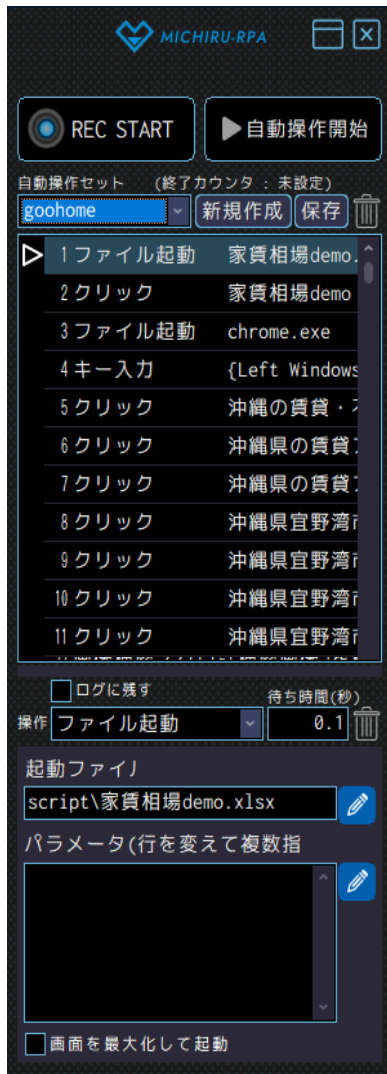
③ ログイン情報は貴社PCのデスクトップ上に、Excelかメモ帳ファイル等であらかじめ保存をお願いします。

- ・セキュリティ保全のため、弊社にお送りいただかないようお願いします。

④ 自動実行の稼働時間等についてのご希望

- ・実行したいタイミング（毎日15時・毎週火曜日・毎月3営業日目など。ご希望日一覧をいただく形でも構いません）
- ・実行完了通知手段（メール、Chatwork等）と通知先

WinActor (日本 : NTTデータ)
BizRobo! (日本 : RPAテクノロジーズ)
Blue Prism (英 : Blue Prism)
UiPath (英 : UiPath)
NICE (イスラエル : NICE Systems)
Automation Anywhere (米 : Automation Anywhere)
Pega Robotic Automation (米Pegasystems)
RPA Express (米 : WorkFusion)
Autoブラウザ名人 (日本 : ユーザックシステム)
Autoジョブ名人 (日本 : ユーザックシステム)
Autoメール名人 (日本 : ユーザックシステム)
Kofax Kapow (米 : Kofax)
NEC Software Robot Solution (国産製品のOEM、社名は非公開) (日本 : NEC)
SynchRoid (日本 : ソフトバンク)
パトロールロボコン (日本 : コムスクエア)
RPA Robo-Pat (日本 : F C Eプロセス&テクノロジー)
MinoRobo (日本 : Minoriソリューションズ)
ipaS (日本 : デリバリーコンサルティング)
AutoMate (米 : helpsystems)
QualityPartner GENEST (日本 : 富士通コンピュータテクノロジーズ)
Robotic Process (米 : Verint)
BizteX cobit (日本 : BizteX)
Robowiser Framework (日本 : オルタフォース)
. . .



MICHIRU RPA



Robotic Process Automation
ロボティック・プロセス・オートメーション

① 画像解析技術をベースとしている

- アプリケーション間でのシステム連携に依存しない
- 自動化できるアプリケーションの汎用性が高い

② 操作性・拡張性が優れている

- スクリプト型と異なり、難しいスクリプトを組む必要がない
- プログラミングスキルは必要なし
- 中小企業様でも導入しやすい

③ 低価格で導入しやすい (正規ライセンスの場合)

- 初期費用10万円、月額5万円(保守別)〜で導入可能
- シナリオ作成数、稼働数、稼働時間に制限なし
- 複数端末利用可 (Web認証・USB認証の場合)

操作するアプリケーションを問わない Windowsで動作するアプリケーションはすべて操作可能

Windows アプリケーション



FileMaker

Web ブラウザ



Web アプリケーション



G Suite



JAVA アプリケーション



請求書作成、 運用レポート作成



請求書、運用レポートなど社外向け書類作成作業。
送付先指定書式に合わせてデータを記載する。

基幹システムへの データ入力



Excelを元にした社内基幹システムへのデータ入力作業

アプリケーション 間のデータ転記



複数のシステムをまたいだデータ入力作業。
見積システムの内容を基幹システムに転記するなど。

社内報告資料、営業実績、 経費報告書作成、



社内報告用の資料作成作業。
営業実績、経費報告書など。

ブラウザ上でのデータ 取得、加工、出力

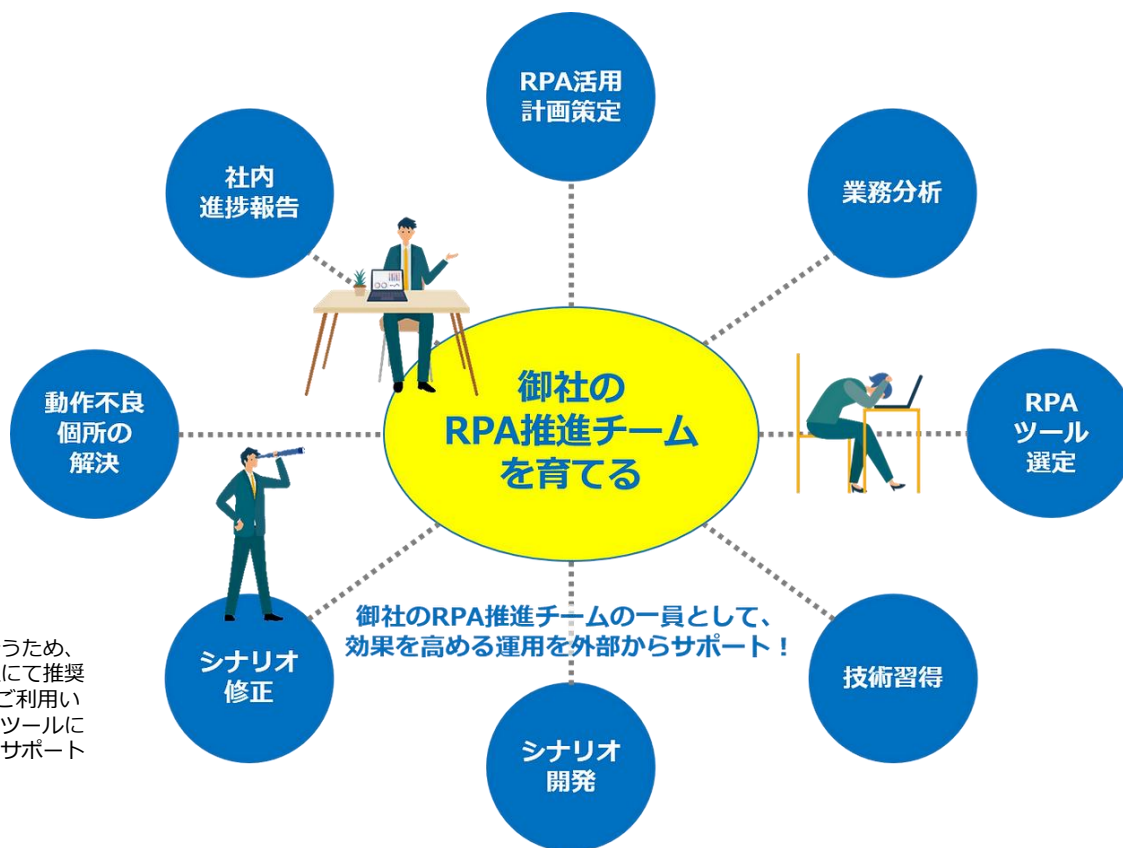


定形リサーチ作業。Web上のデータ取得、加工、出力など。

- あらゆるアプリケーションとのAPIなしの連携
(OCR、グループウェア、Kintoneなどの帳票系、SalesforceなどのCRM系、メーカー、SNSなど)
- 特定の日時に自動で稼働開始
(Windowsのタスクスケジューラ機能を使用)
- メール配信の自動化
- LINEやChatworkへの投稿
- エラー処理 など

御社のRPA推進チームの一員として運用を全面サポート！

自社の不足している部分を補いつつ、
御社のRPA推進チームのスキル・運用効果を高めることができます。



【利用するRPAツールについて】
スピーディーかつ的確に運用サポートを行うため、
費用対効果や使いやすさの観点から、弊社にて推奨
しているRPAツール（MICHIRU RPA）をご利用い
ただき必要があります。それ以外のRPAツールに
ついては、大変申し訳ございませんが運用サポート
いたしかねます。

RPA運用のプロが、 御社のRPA推進チームに加わって一貫サポートします！

RPAツール選定



様々なRPAツールを見てきた専門家が、御社のRPAツールの選定を支援いたします。

御社の自動化計画策定支援



御社の中で自動化したい業務、その頻度や特性などをヒアリングし自動化計画策定を支援します。

自動化対象業務洗い出し



御社の中で、RPAを活用して自動化できそうな業務を洗い出すための支援をいたします。

自動化可否判別



自動化できるかもしれない業務の手順をヒアリングし、RPAで自動化可能かを判別します。

業務分解



自動化対象業務のフローを分解し、どのようにシナリオ開発していけば良いかアドバイスをします。

技術レクチャー・教育



御社の人材にRPA操作のための技術レクチャーを行います。通常、5～6時間の研修を行います。

リモート相談



RPA導入後、操作やエラー対処方法が分からないときにチャットやメールで相談いただけます。

リモートアクセスサポート



いざというときは、リモートアクセスツールを使って御社のRPA/パソコンに入って対処します。

シナリオ開発



シナリオ開発を代行いたします。プランによって別途費用が必要となります。

eラーニング



RPA操作の基本的な理解をするために、いつでもどこでも学べるeラーニングを提供いたします。

シナリオメンテナンス



作成したシナリオにメンテナンスが必要な場合、その作業を代行いたします（プランによる）。

PC移行支援



RPA/パソコンを別のパソコンに移行したいときにその作業を代行いたします（プランによる）。

① RPAに専門特化しているからこそその抱負な知見と実績！

弊社は、「RPAの運用サポート」に専門特化している、日本で数少ない会社です。

RPAの販売パートナー企業の多くは専門が他にあり、RPAはひとつの販売商品に過ぎないケースがほとんどです。そのため、サポート力（業務理解力、技術力、エラー解決力、対応実績など）が不十分で、自動化を実現できず、弊社に相談いただき、対応した事例も数多くあります。

RPAは、導入すればすぐに自動化を実現できるツールではなく、きちんと再現できるように覚えさせる必要があります。ここでつまずいてしまう企業様が多いのです。

RPAに専門特化し、知見や技術、エラー解決力などが豊富な存在が、御社のRPA推進チームに加わることで、自動化の実現性と運用効果を高めます。



②費用対効果の高いツールと運用サポートの提供が可能！

弊社は、常に**ユーザー企業様**にとっての**費用対効果**を重視しています。

そのため、RPAツールの選定も重要視しています。**様々なRPAツールの中から、機能が豊富で使いやすく、費用対効果が高いRPAツールを推奨**しております。

また、迅速かつ丁寧・適格なサポートに力を入れております。分からないときにご連絡いただくお問い合わせに対して、**70%以上はリードタイム10分以内に解決**しております（状況や内容によってはこれより時間が掛かります）。

サポート内容も、**ユーザー企業様**にとって不足している、補いたいリソース内容に応じて**プランをお選びいただけるため、無駄なコストが発生しづらく、専門特化しているからこそその低コストでのサポートを実現**しています。



③ 経営目線でのコミュニケーション、現場目線での実践的なサポート！

みなさんは、「IT業者ってなかなか話がうまく通じない」と思ったことはありませんか？

こちらが伝えたいことをうまく察知してくれなかったり、説明も専門用語が多かったり、こちらが実現したい「目的」よりも、すぐに技術やツールといった「手段」の話になってしまったり・・・。

弊社は多くの場合、経営コンサルティング経験も豊富で、かつ、非エンジニアがRPAを習得した上でサポートを行っています。

そのため、**経営目線でのコミュニケーション**と、**非エンジニアだからこそ**の分かりやすい言葉選びや伝え方で、現場の皆様にも安心していただける運用サポートが可能です。



業種	タスク内容	効果
<p>製造業</p>	<ul style="list-style-type: none"> ・ 注文情報を基幹システムに入力 ・ 品目別の売上情報を基幹システムからグループウェアに同期 ・ お問い合わせ情報をMAツールに同期 ・ 基盤設計時に使用するパーツの仕様書を各メーカーサイトからダウンロードしDB化 ・ 検収明細書の送付 ・ 請求書の送付 	<ul style="list-style-type: none"> ・ 手作業時間 4時間/日 → 0分/日 ※全てタイマー実行
<p>機械工具商社</p>	<ul style="list-style-type: none"> ・ 注文情報の有無をチェック ・ 注文があれば得意先のEDIにアクセスして注文処理 ・ 月次在庫の精査 ・ 月次営業成績の集計 	<ul style="list-style-type: none"> ・ 手作業時間 6時間/日 → 0分/日 ※全てタイマー実行

業種	タスク内容	効果
<p>医療法人 (内科・健康診断)</p>	<ul style="list-style-type: none"> ・ 受診者基本情報と健診コースの入力 ・ 心電図所見と判定の入力 ・ 肺機能検査結果の入力 ・ 3週間後までの健診予約情報を患者ごとに電子カルテに登録・更新 	<ul style="list-style-type: none"> ・ 手作業時間 30分/日 → 5分/日
<p>医療法人 (在宅診療)</p>	<ul style="list-style-type: none"> ・ 電子カルテシステム上の診療情報を患者ごとにレセプトシステムに同期 ・ 診療明細書、請求書、領収書を患者ごと月ごとにPDF化し電子保存 	<ul style="list-style-type: none"> ・ 手作業時間 20時間/月 → 月2時間/月
<p>建設</p>	<ul style="list-style-type: none"> ・ 工事案件情報を基幹システムに入力 ・ 従業員の人事情報を入力 	<ul style="list-style-type: none"> ・ 手作業時間 2時間/日 → 5分/日

業種	タスク内容	効果
ヘッジファンド	<ul style="list-style-type: none"> 取引情報のシステム間転記 資料の自動作成 システムへのデータインポート 	<ul style="list-style-type: none"> 手作業時間 3時間/日 → 10分/日
不動産仲介	<ul style="list-style-type: none"> 物件情報のリスト作成&家賃相場算出 物件情報のシステム間転記 	<ul style="list-style-type: none"> 手作業時間 4時間/日 → 5分/日 収集範囲を拡大
保険代理店	<ul style="list-style-type: none"> 求人応募者情報のシステム間転記 	<ul style="list-style-type: none"> 手作業時間 1時間/回 → 10分/回 毎日実行することで、リアルタイムにデータを把握

業種	タスク内容	効果
健康食品EC	<ul style="list-style-type: none"> ・ 受注情報のエクスポート ・ コンビニ後払い登録 ・ 売上登録 <p>など5タスク</p>	<ul style="list-style-type: none"> ・ 手作業時間 1時間/日 → 5分/日
美容機器販売 エステ運営	<ul style="list-style-type: none"> ・ EC販売データの自動取得および顧客管理システムへの同期 ・ 口座振替情報の登録 ・ 日報データの統合 	<ul style="list-style-type: none"> ・ 手作業時間 1時間/日 → 5分/日 ・ 自動化対象をさらに拡大
社労士事務所	<ul style="list-style-type: none"> ・ 雇用保険関係書類の更新チェック 	<ul style="list-style-type: none"> ・ 手作業時間 10分/回 → 1分/回 ・ 実行回数を増やすことで、リアルタイムにデータを把握

業種	タスク内容	効果
戸建住宅	<ul style="list-style-type: none"> ・ 求職者情報の転記 ・ 空室物件を提携仲介業者にペーパーレスFAX送信 	<ul style="list-style-type: none"> ・ 手作業時間 1時間/日 → 5分/日 ・ 手作業時間 2時間/日 → 15分/日
贈答品EC	<ul style="list-style-type: none"> ・ メールで届く注文データを転記し、そのまま注文票をプリントアウト 	<ul style="list-style-type: none"> ・ 手作業時間 1時間/日 → 5分/日
税理士事務所	<ul style="list-style-type: none"> ・ 顧問先の給与計算 ・ 新設法人のリスト取得 	<ul style="list-style-type: none"> ・ 手作業時間 3時間/回 → 15分/回 人は確認作業を行うように

業種	タスク内容	効果
中古車販売	<ul style="list-style-type: none"> オークションサイトで目当ての車種と条件で検索して、ヒットしたらお気に入り追加 	<ul style="list-style-type: none"> 手作業時間 30分/日 → 3分/日
通信機器販売	<ul style="list-style-type: none"> 3つの請求リストを統合して業務システムへ移管 	<ul style="list-style-type: none"> 手作業時間 1時間/件 → 5分/日
コールセンター	<ul style="list-style-type: none"> 顧客ごとに1日のコール内容のレポートを業務システムからメールに転記して送信 	<ul style="list-style-type: none"> 手作業時間 1時間/日 → 5分/回

業種	タスク内容	効果
社労士事務所	<ul style="list-style-type: none"> システムから公文書ダウンロード 給与計算業務 	<ul style="list-style-type: none"> 手作業時間 30分/日 → 5分/日
店舗等 空間デザイン	<ul style="list-style-type: none"> ベクターから立体図面の立ち上げ 人事システムから勤怠データをダウンロード 素材メーカーの最新情報取得 店舗の各種SNS自動配信 	<ul style="list-style-type: none"> 手作業時間 1時間/日 → 15分/日
造園・建築・土木	<ul style="list-style-type: none"> 経理業務 総務業務 	<ul style="list-style-type: none"> 手作業時間 1時間/日 → 5分/回

業種	タスク内容	効果
国際輸送	<ul style="list-style-type: none"> ・ 配送先住所から配送依頼先を判別 ・ ドライバー携行用配送リスト作成 	<ul style="list-style-type: none"> ・ 手作業時間 30分/日 → 3分/日
人材派遣	<ul style="list-style-type: none"> ・ 求人情報のシステム間転記 	<ul style="list-style-type: none"> ・ 手作業時間 20時間/月 → 月2時間/月
OA機器販売	<ul style="list-style-type: none"> ・ 機械別カウンター枚数集計および請求明細書PDF作成 ・ 事務用品通販の注文情報を基幹システムに入力 	<ul style="list-style-type: none"> ・ 手作業時間 1時間/日 → 3分/日

本当に御社にとってRPAが必要かどうかを判断したり、投資対効果の見込みをつけるためにも、御社内にRPAで自動化できそうな業務、改善したい業務を洗い出すことが肝になります。

自動化できるかもしれない業務を洗い出して表にしましょう。

■前提

- ・改善できる業務は必ずある
- ・必ず5つは挙げてみましょう！

■キーワード

- ・会計に至るまでの全体業務フロー
- ・誰がやっても同じ結果になる業務
- ・他の人でもできそうだなと思う業務
- ・繰り返し同じ動作を行っている
- ・毎日、毎週、毎月行っている
- ・システム間のデータ連携が手入力
- ・2重3重入力が発生している
- ・時間が多くかかっている
- ・属人的になっている
- ・ヒューマンエラーが多い
- ・Excelを使っている
- ・似た業態、他社の事例 etc..

※記入例

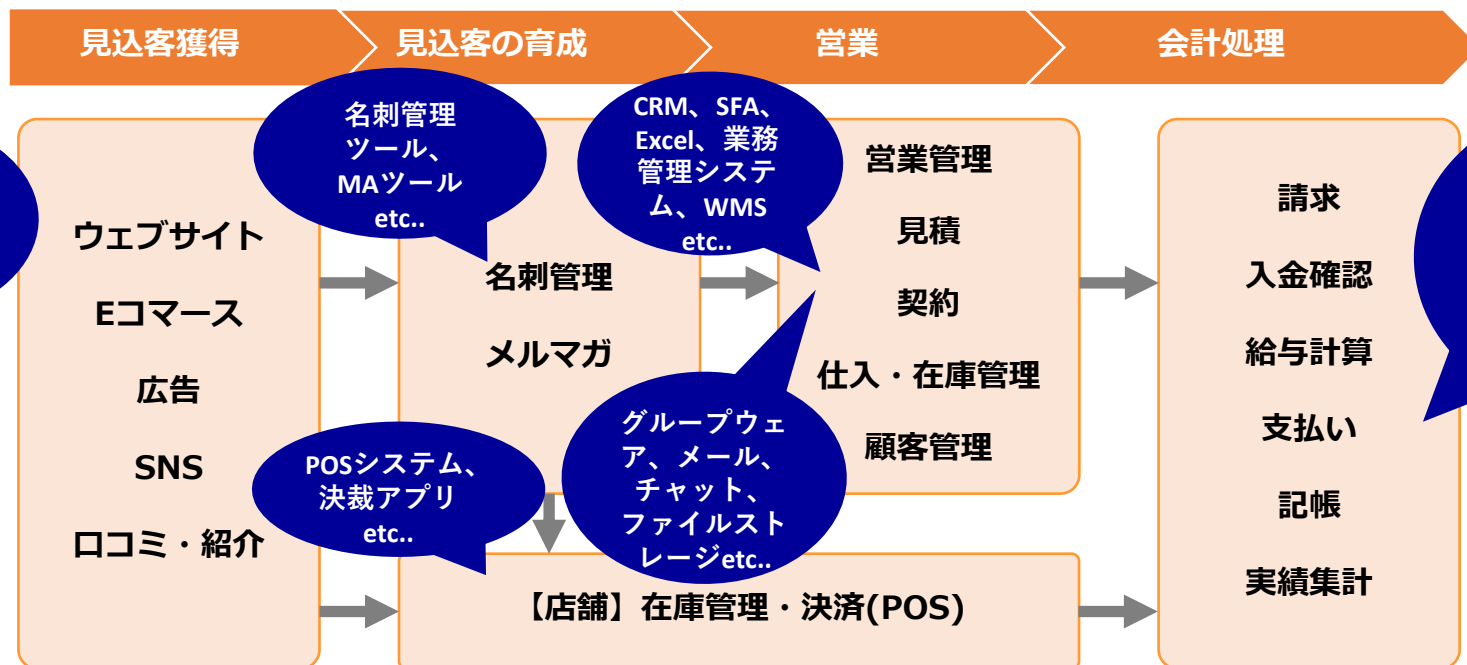
↓人間がやった場合どれだけの時間を要するか↓

①業務名	②作業時間(分)/回	③発生回数/月	④作業時間 (分・時間)/月 (②×③)
受注情報入力	30分	30回/月	900分(15時間)
請求書作成送付	120分(2時間)	2回/月	240分(4時間)
営業実績表作成	120分	1回/月	120分(2時間)
仕入と請求データ 突合チェック	120	1回/月	120分(2時間)
Webからのリード情報 MAツール登録	15分	30回	450分(7.5時間)

自動化できそうな業務を見つける視点の例

① 全体業務フロー

あらゆる業務は最終的に「会計」部分にデータが集まります。
この業務・データの流れの中に「定型」「繰り返し」「入力ミス」はないか？

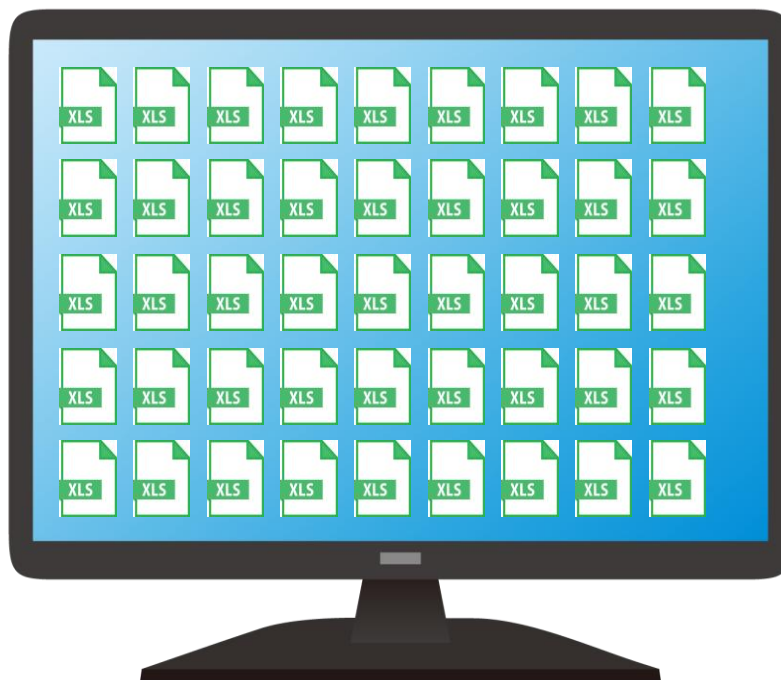


は、よく使用されるアプリケーション例

自動化できそうな業務を見つける視点の例

② Excelを使ってる業務

Excelを使っている業務は「定型」であることが多いです。
特に、例えば『●●表_202310』のようなファイル名のものは、
毎月繰り返し行っている可能性が高いです。



自動化できそうな業務を見つける視点の例

③ 似た業態・他社の活用事例

自社と似た業種・業態の事例は参考になることもあるかもしれません。

全く同じ業種でなくても、一部似ていれば同様の業務はあるかもしれません。

他社の事例も参考に、アイデアを膨らませてみましょう。

【部門別】RPA用途例

部門	業務例
経理	<ul style="list-style-type: none"> 受注情報のシステム入力 請求書の作成及び送付 入金情報のチェック/仕分け 売上日報の作成 経費一覧表の作成及び入力 有給取得実績表の作成 交通費金額のチェック
総務	<ul style="list-style-type: none"> 経営層への定期報告書作成 反社/与信チェック 車両別ドラレコ情報の集計
人事・労務	<ul style="list-style-type: none"> 従業員別勤務表の作成 残業/休日出勤申請チェック 給与計算 申請された出張交通費の集計 インセンティブ報酬の計算 社会/雇用保険書類の管理 従業員の算定基礎届一覧化 求職者情報のシステム入力 スカウトメールの送信 採用不合格者への通知
購買・倉庫	<ul style="list-style-type: none"> 仕入/調達品の注文 最安調達先チェック 在庫情報のチェック 在庫情報の更新
営業・営業サポート	<ul style="list-style-type: none"> 販売実績レポート作成 顧客接点数の集計 定期継続案件の見積書作成 予約者へのリマインド通知 目標と実績の比較集計 チャリデータの社内配信 一定期間未訪問顧客の抽出
マーケティング	<ul style="list-style-type: none"> 競合他社の価格等調査 問い合わせ情報の集約 分析レポート作成 獲得リードのMAツールへの登録 ※MA: マーケティングオートメーション 自社への口コミ収集 案内ハガキ、DMの宛先印刷
Web	<ul style="list-style-type: none"> Webサイトのアクセス解析 検索ワードの表示順位調査 各SNSへの同一内容の投稿
情報システム	<ul style="list-style-type: none"> 端末別セキュリティ検知アラートチェック バックアップ情報のチェック

【業種別】RPA用途例

業種	業務例
製造・メーカー	<ul style="list-style-type: none"> 受注情報有無のチェック 受注情報のシステム入力 調達部品の仕様書ダウンロード 検収書の作成及び送付
不動産仲介	<ul style="list-style-type: none"> 家賃相場の調査 物件情報リスト化 ポータルサイトの物件情報同期 物件広告の更新
卸・商社	<ul style="list-style-type: none"> 仕入金額と販売金額の集計 仕入金額と請求金額の突合 最安調達先チェック 納品書の作成及び送付
社労士	<ul style="list-style-type: none"> 公文書のダウンロード 顧問先企業の給与計算 顧問先企業への情報配信 雇用保険関係書類の更新チェック E-Govへの申請情報入力 新規開業法人のリスト取得
自動車販売・整備	<ul style="list-style-type: none"> 顧客情報の登録 自動車税の入力 法定点検（車検）の管理 案内ハガキの印刷 整備予約情報の更新 成約札の印刷
店舗	<ul style="list-style-type: none"> 各店舗の売上情報の集計 各店舗のシフト情報の入力 案内ハガキの印刷
住宅リフォーム	<ul style="list-style-type: none"> 資料請求者や問い合わせ案件のシステム登録 社内への案件情報通知 案件完了処理
医療	<ul style="list-style-type: none"> 患者別医療情報の入力 予約情報の入力/リマインド 地域連携医療システムへの自動データ登録 職員の手当の集計 施設別実績の集計
介護・福祉	<ul style="list-style-type: none"> 施設利用者の個人情報登録 施設利用者の提出書類管理 介護システムと送迎予約情報の同期
EC・通販	<ul style="list-style-type: none"> 受注情報のシステム入力 顧客情報のシステム入力 請求書及び納品書の作成 決済情報の取得及び会計システムへの入力
経営コンサルティング	<ul style="list-style-type: none"> セミナー参加登録フォーム作成 セミナー企画情報入力 セミナー参加者登録 住所不定で案内が返送されたリストの消し込み
IT	<ul style="list-style-type: none"> システムアラート有無のチェック 顧客への実績レポート作成 検収書の作成 顧客への情報セキュリティ検知レポート作成
Webメディア	<ul style="list-style-type: none"> 記事の自動配信/配信予約 Webサイトのアクセス解析 検索ワードの表示順位調査 掲載希望店舗の登録 競合サイトの調査
葬儀	<ul style="list-style-type: none"> 受注情報のシステム入力 供物や供花などの注文情報のシステム入力 必要書類の印刷
産業廃棄物等収集回収運搬	<ul style="list-style-type: none"> ルート回収実績情報の入力 貴金属類の買取相場の調査 買取業者の単価表
タクシー・交通	<ul style="list-style-type: none"> 予約数と配車数情報の集計 介護タクシーの運行予定表の作成 車両別ドラレコ情報の集計
自動車教習所	<ul style="list-style-type: none"> 教習生の個人情報登録 授業の予約情報更新 授業のキャンセル情報更新
自治体・役所	<ul style="list-style-type: none"> 各種手書き申請書のシステム入力 職員の手当/手当の集計 確定申告の税務処理

※表：弊社のサポート企業様（一部）での
様々なRPA活用事例（拙著P22～P23より）

① 以下のお申し込みフォームから必要情報をご入力ください。

<https://forms.gle/mvH8ev4sdd8pvtCJ7>



② 当社指定の「運用サポート利用規約」にサインをいただきます。

- ・ 基本は、電子契約システムCloudSignで締結いたします。
- ・ 電子契約システムCloudSign経由で当社よりメールが届きますので、規約の内容をご確認の上、署名をお願いいたします。

③ 自動化されたい業務手順の詳細情報を提出いただきます。

- ・ 弊社指定のクラウドストレージに業務手順の詳細情報をアップロードいただきます。
- ・ 提出形式は、操作手順が分かる動画ファイルを基本とし、補足はExcel等の資料をご利用ください。

④ RPA用パソコンに、リモートアクセスできる環境を構築します。

- ・ RPA用パソコンにリモートアクセスツール（TeamViewerを推奨しております）をインストールしていただくことで、当社からリモートアクセスサポートを行うことができるようになります。
- ・ リモートアクセスサポートが必要なときに、都度、アクセス情報（パートナーIDとパスワード）をお送りいただきます。
- ・ リモートアクセスサポートを行う間は、RPA用パソコンの電源はオンに、TeamViewerを起動したままの状態を維持していただく必要があります。

■ RPA用パソコンの推奨スペック

RPAを稼働させるパソコンの推奨スペックを以下に記載いたします。

① OS : Windows10・11

MACのパソコンでRPAを稼働させる場合には仮想Windows環境を用意いただく必要があります。

② 解像度 : フルHD (1920×1080ドット)

4Kなどの高画質のパソコンでも利用できますが、MICHIRU RPAは画像解析技術をベースとしているため、端末間でシナリオを移管する場合は、両端末間でディスプレイ解像度が異なると画像差し替えのメンテナンスが必要になります。そのため、一般的に共通化しやすいフルHDにて運用していただくことをお勧めいたします。

③ SSD搭載

HDDより処理速度の速いSSD搭載を推奨しております。

④ メモリ : 8GB以上

これは必須ではありませんが、パソコン動作が遅くならないようメモリ8GBを推奨しています。同様に、HDD(SSD)容量が不足していると動作が遅くなってしまう可能性がありますので、容量にゆとりがあることが望ましいです。

株式会社ドットコネクト

所在地 1 : 〒103-0027

東京都中央区日本橋2丁目1-17 丹生ビル2F

所在地 2 : 〒300-2622

茨城県つくば市要40-7

代表取締役 兎澤 直樹

Email : tozawa@dot1connect.com



<https://www.dot1connect.com/>